

Tableaux et cartes

Fig. 1 : Résultats de la campagne sur les réseaux sociaux (juin, juillet, août 2022)

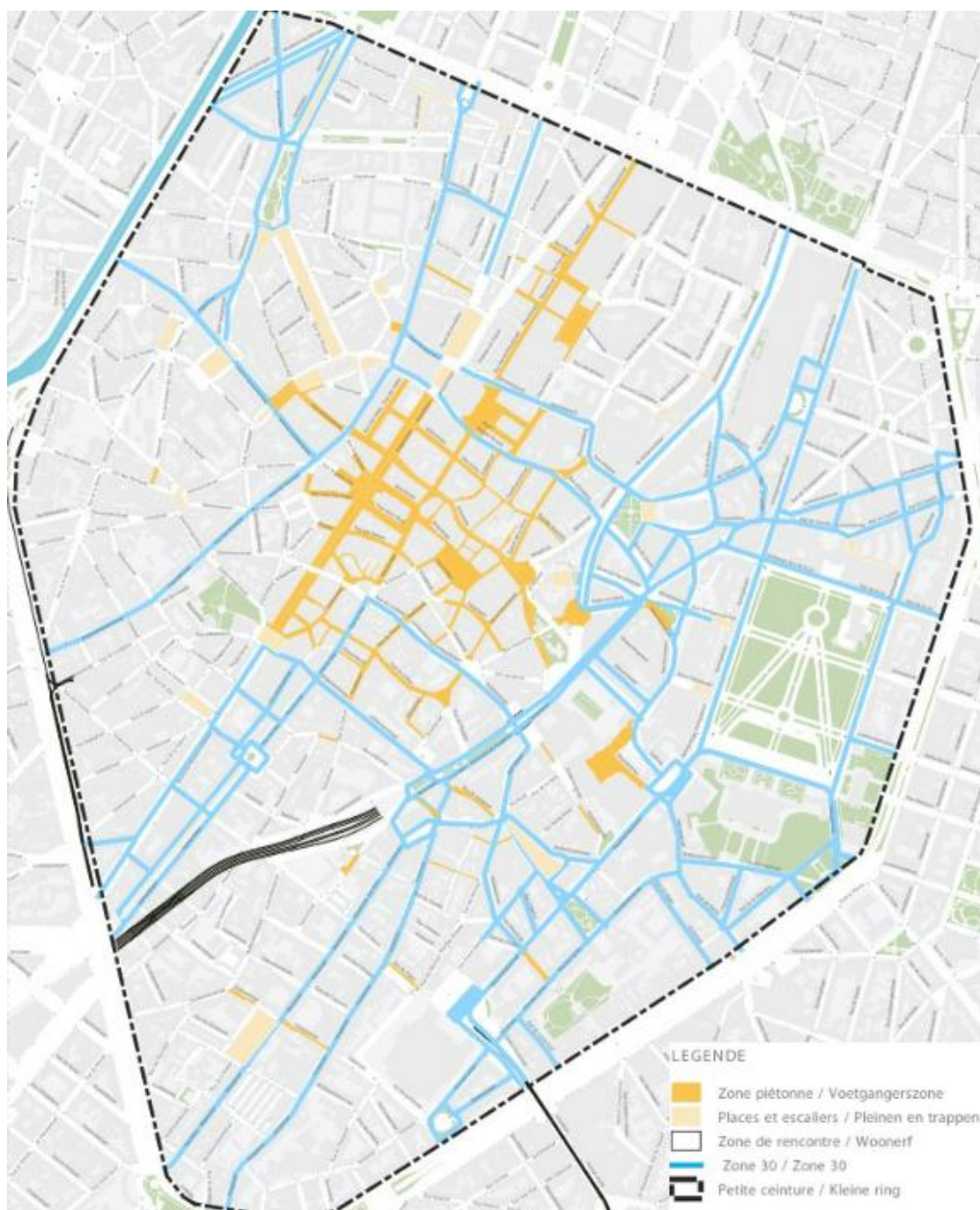
RESULTS OVERALL CAMPAIGN

Good Move x TEAM LEWIS

Ad set name	Reach	Impressions	Frequency	Link clicks	Unique link clicks
Wave 1	1,472,175	2,871,352	1.86	3,673	3,575
Wave 2	3,228,056	3,598,567	1.33	6,120	5,866
Wave 3	1,768,541	4,903,917	2.66	27,041	25,066
Total	6,468,772	11,373,836	1.95	36,834	34,527

Source : Bureau de communication Team Lewis

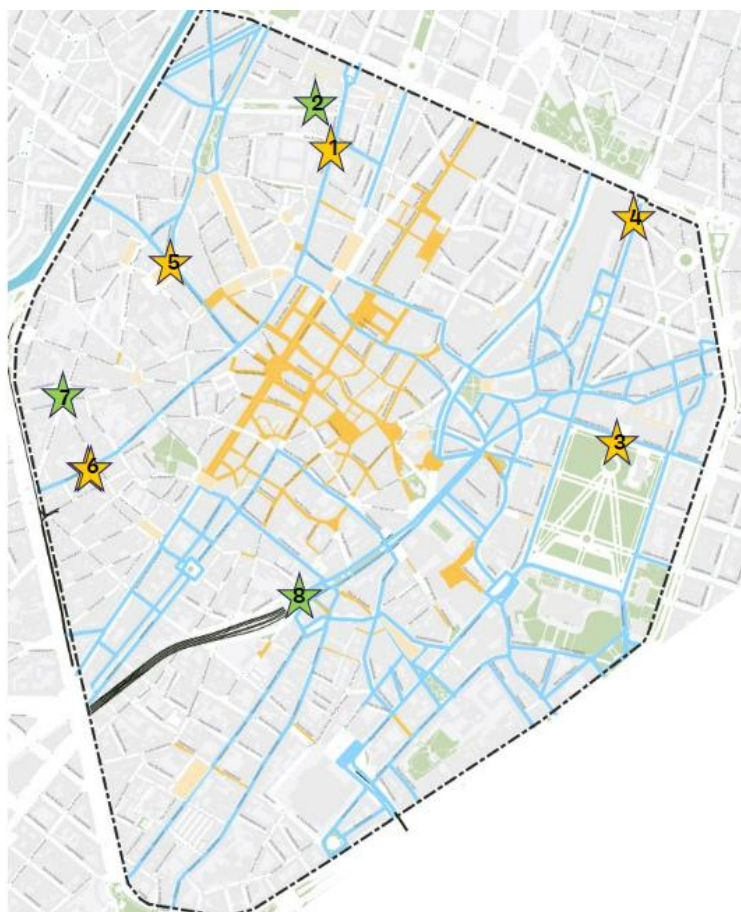
Fig. 2 : Carte des régimes de vitesses dans le Pentagone



Source : Service Mobilité de la Ville de Bruxelles

Fig. 3 : L'évolution des vitesses mesurées par les radars préventifs au sein du pentagone

	Données 2020 – 2021 avant Good Move	Données 1-11/09/2023 après Good Move
★ Max 30km/h		
★ Max 20km/h		
★ 1	Rue de Laeken n°104 V85: 33 km/h	Rue du Laeken n°104 V85: 24 km/h
★ 2	Quai au Foin n°21 V85: 29 Km/h	Quai au Foin n°21 V85: 22 km/h
★ 3	Rue de la Loi n°2 V85: 44 km/h	Rue de la Loi n°2 V85: 32 km/h
★ 4	Rue Royale n°202a V85: 38 km/h	Rue Royale n°202a V85: 34 km/h
★ 5	Rue Antoine Dansaert n°96 V85: 34 km/h	Rue Antoine Dansaert n°96 V85: 32 km/h
★ 6	Rue d'Anderlecht n°138 V85: 35 km/h	Rue d'Anderlecht n138 V85: 33 km/h
★ 7	Rue de la Senne n°39 V85: 28 km/h	Rue de la Senne n°39 V85: 22 km/h
★ 8	Rue des Ursulines n°24 V85: 38 km/h	Rue des Ursulines n°24 V85: 26 km/h



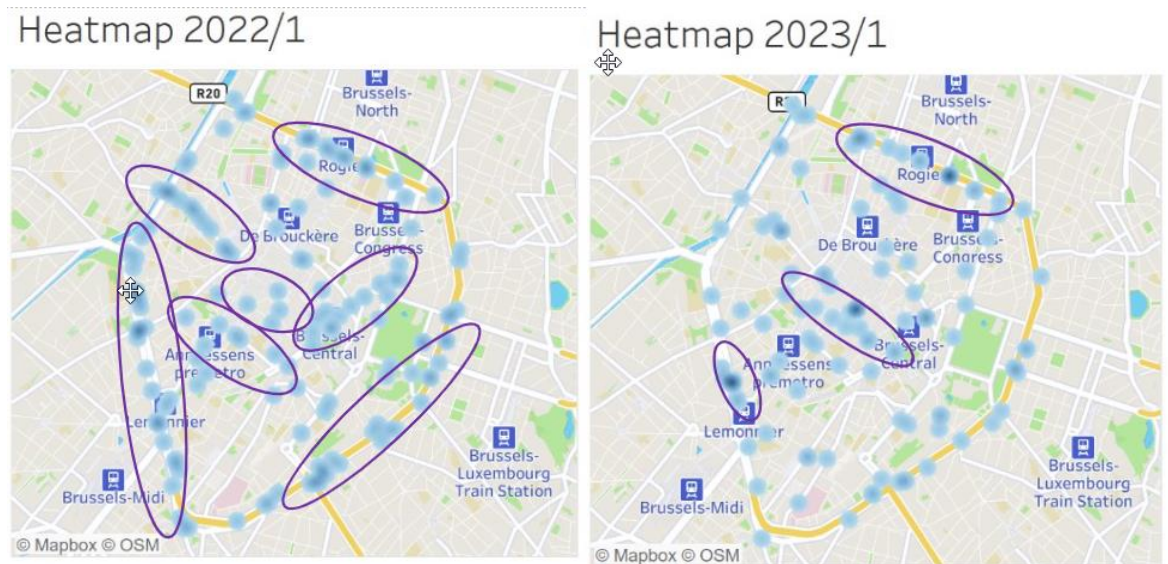
Source : Service Mobilité de la Ville de Bruxelles

Fig. 4: L'évolution du nombre d'accidents dans le Pentagone.

	Trim. 1	2	3	4	TOTAL
2019	65	81	84	86	316
2020	covid	covid	covid	covid	covid
2021	38	68	88	85	279
2022	63	116	64	73	316
2023	59	77	54	61	251
2022/21				-14%	
2023/23	-6%	-34%	-16%	-16%	-21%

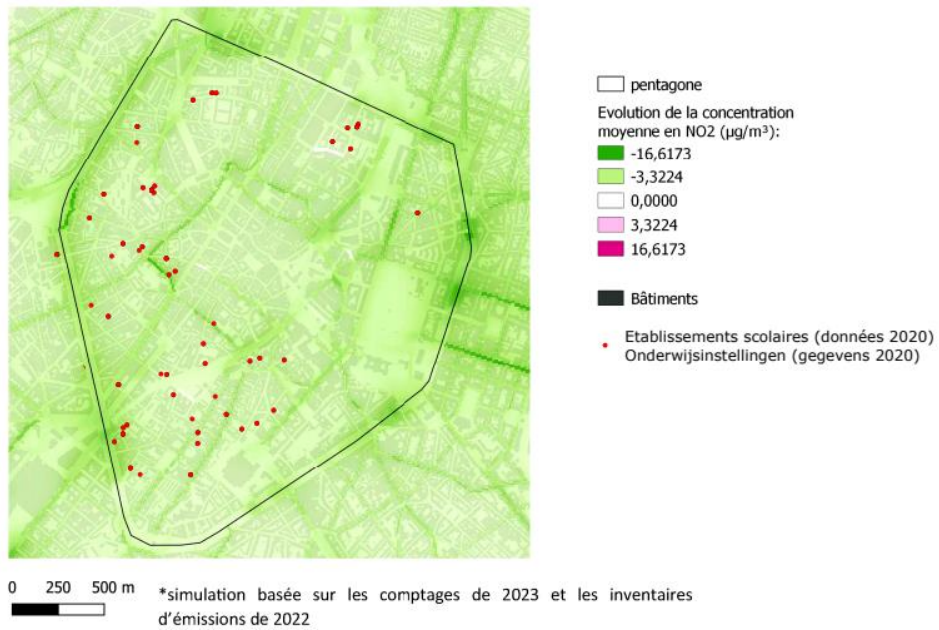
Source : Bruxelles Mobilité

Fig. 5 : Heatmaps 2022/1 et 2023/1



Source : Bruxelles Mobilité

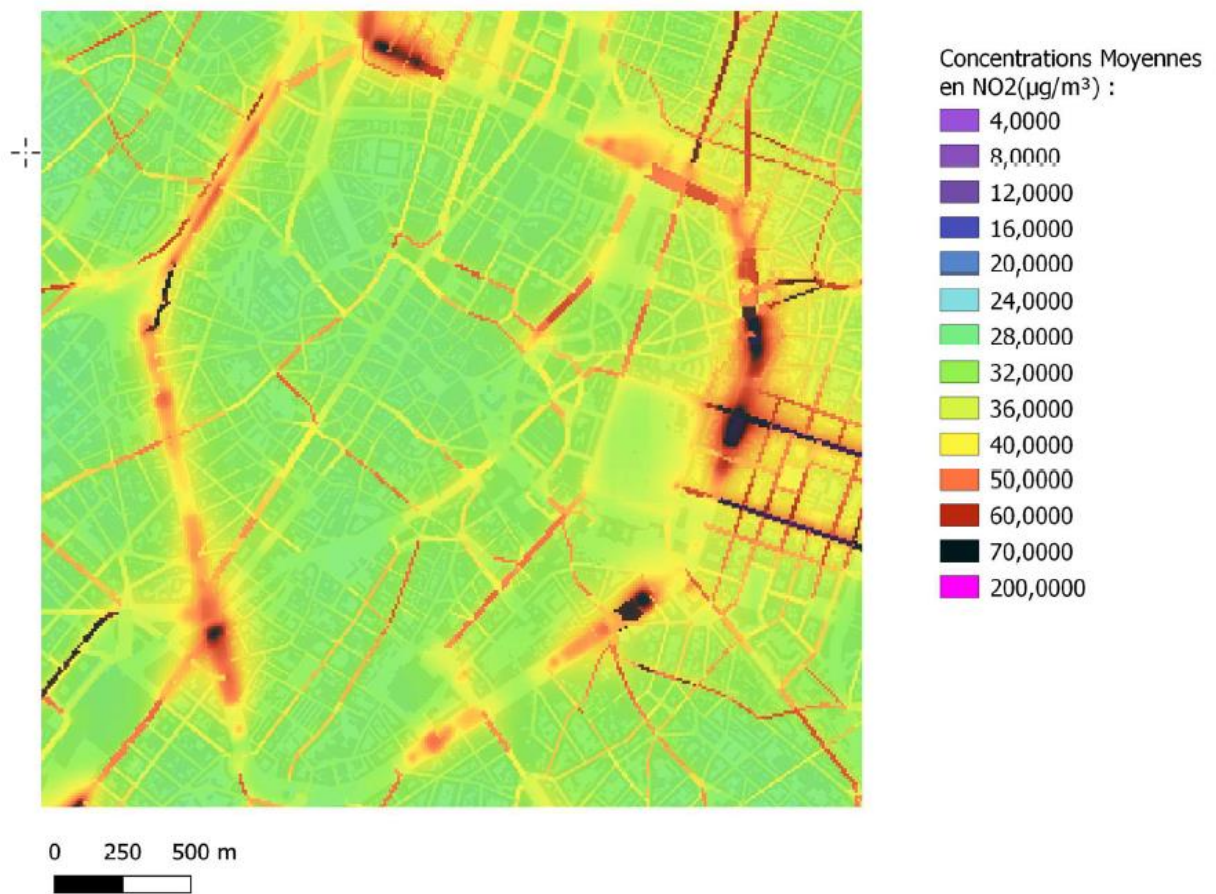
Fig. 6 : Evolution moyenne des concentrations en NO2 ($\mu\text{g}/\text{m}^3$) entre 2018 et 2022/2023 (simulation basée sur les comptages de 2023 et les inventaires des émissions de 2022)



K

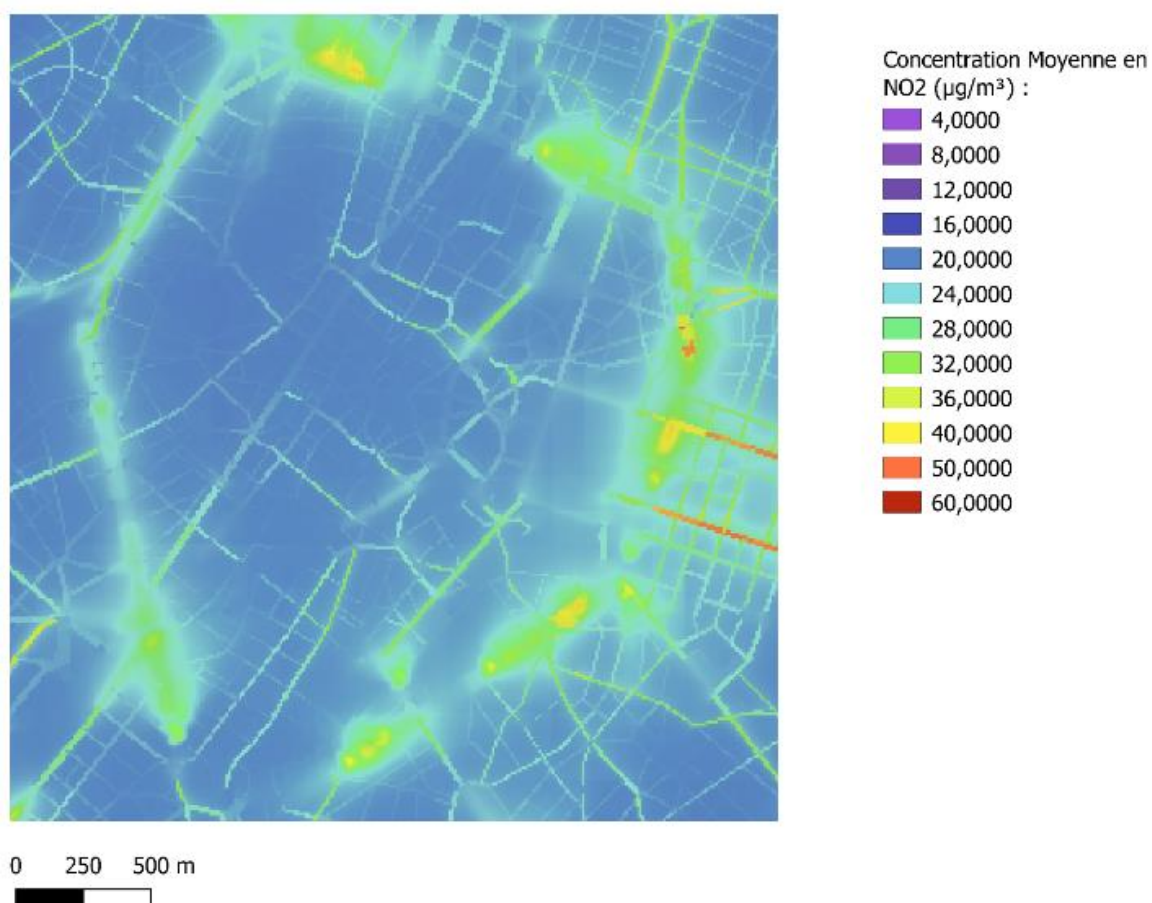
Source : UCL, Bloomberg Philanthropies, Bruxelles Environnement

Fig. 7 : Concentration moyenne en NO2 avant la mise en place de la maille Pentagone



Source : UCL, Bloomberg Philanthropies, Bruxelles Environnement

Fig. 8 : Concentrations moyennes en NO₂ après la mise en place de la maille Pentagone et la LEZ



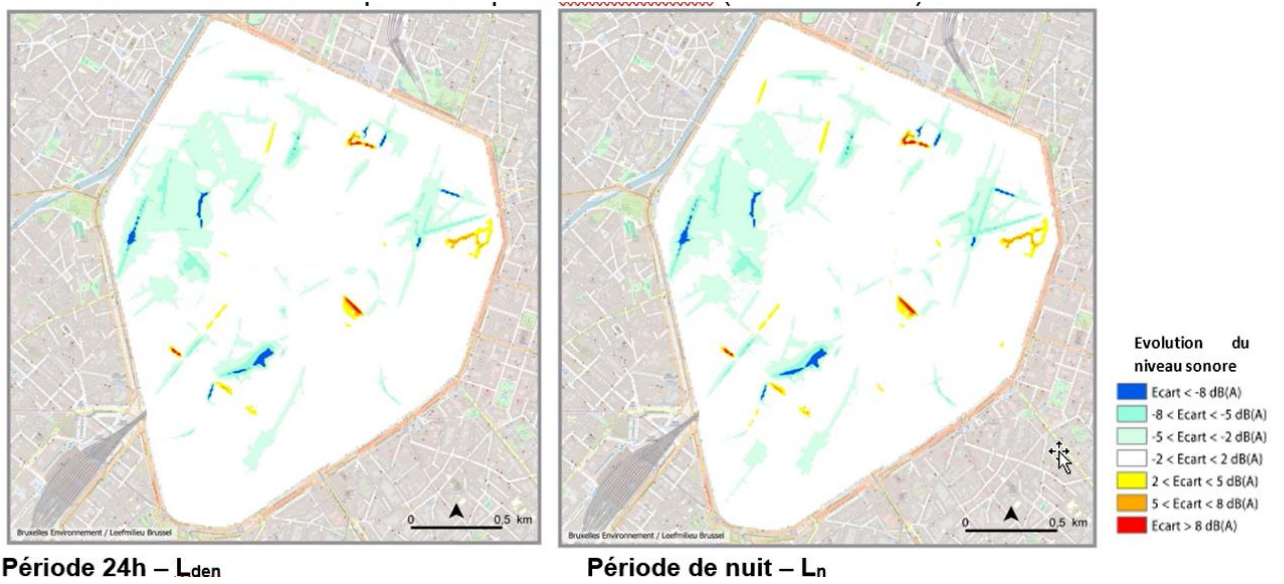
Source : UCL, Bloomberg Philanthropies, Bruxelles Environnement

Fig. 9 : Les résultats des capteurs de NO₂ en µg/m³

Localisation du capteur	Concentration moyenne de NO ₂ avant GM (2022)	Concentration moyenne de NO ₂ après GM (août 2022-août 2023)	Différence
St-Catherine	28.5 µg/m ³	24.8 µg/m ³	-13%
Six Jetons	21.8 µg/m ³	19.2 µg/m ³	-11.9%
Tanneurs	22.6 µg/m ³	18 µg/m ³	-20.3%
Bd du Midi	29.8 µg/m ³	25.1 µg/m ³	-15.9%

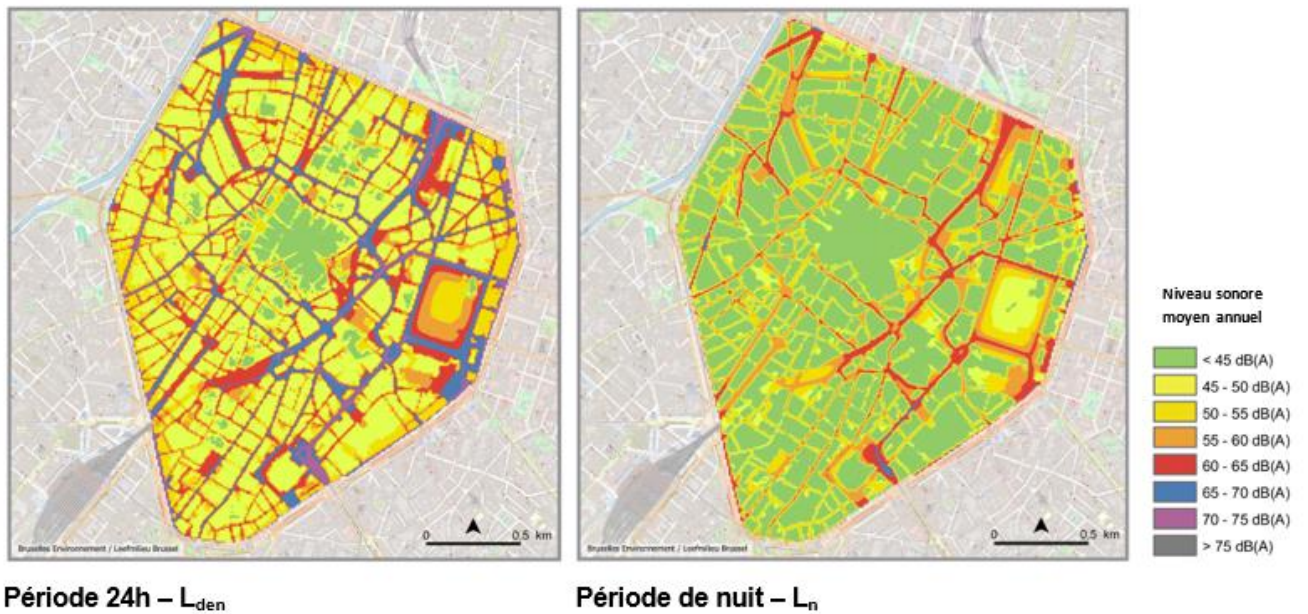
Source : Bruxelles Environnement

Fig. 10 : Cartes différentielles bruit routier – situation avant/après



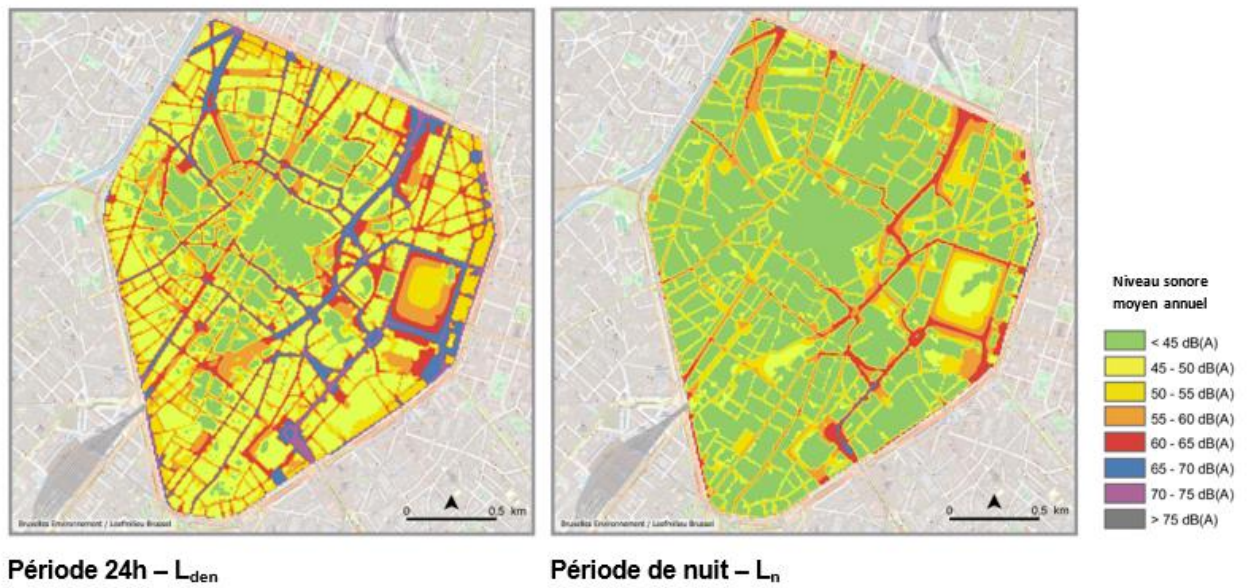
Source : Bruxelles Environnement

Fig. 11 : Cartes de bruit routier établies avant l’application du schéma de circulation Good Move octobre 2021



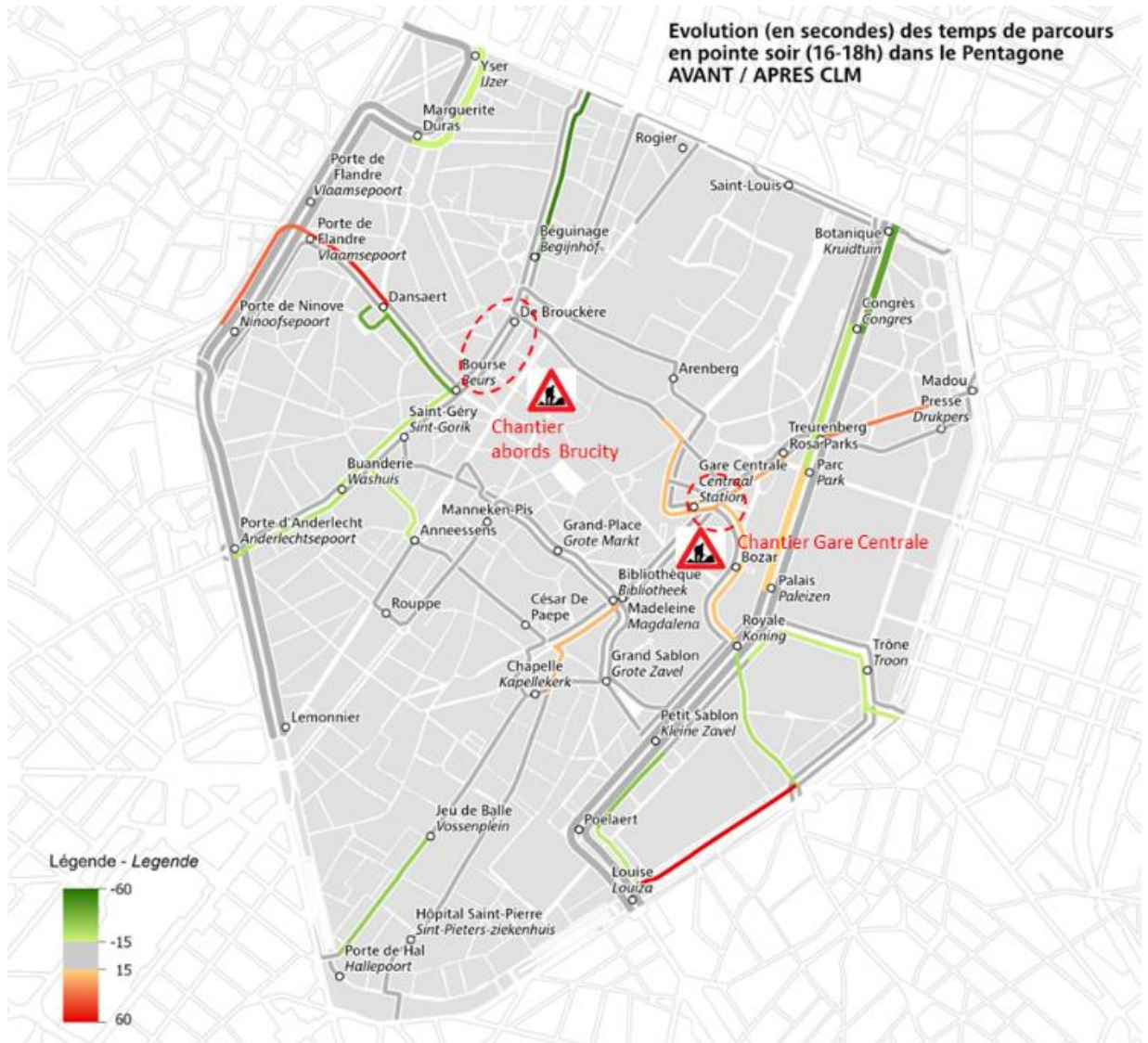
Source : Bruxelles Environnement

Fig. 12 : Cartes de bruit routier établies après l'application du schéma de circulation Good Move – juin 2023



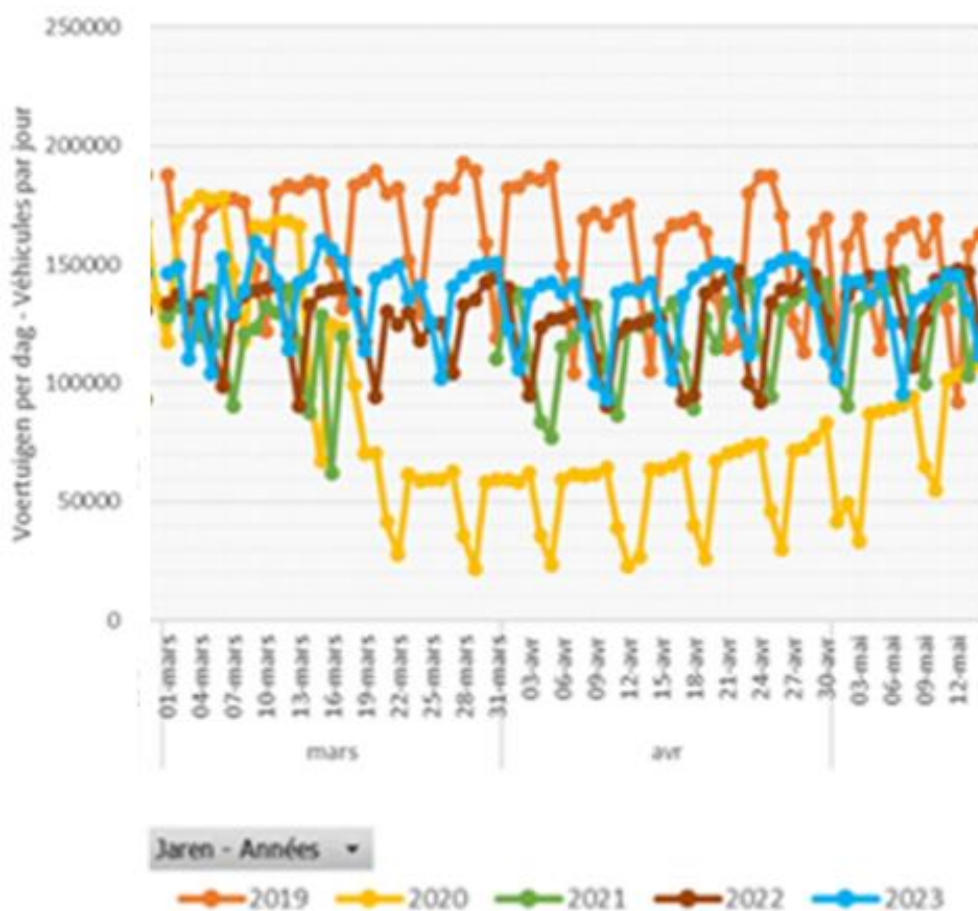
Source : Bruxelles Environnement

Fig. 13 : Evolution des temps de parcours de la STIB en HPS (avant – après GM, en secondes)



Source : STIB

Fig. 14 : Nombre de véhicules par jour dans les tunnels de la Petite Ceinture



Source : Bruxelles Mobilité

Fig. 15 : Les temps de trajets sur la Petite Ceinture (en centiles et secondes)

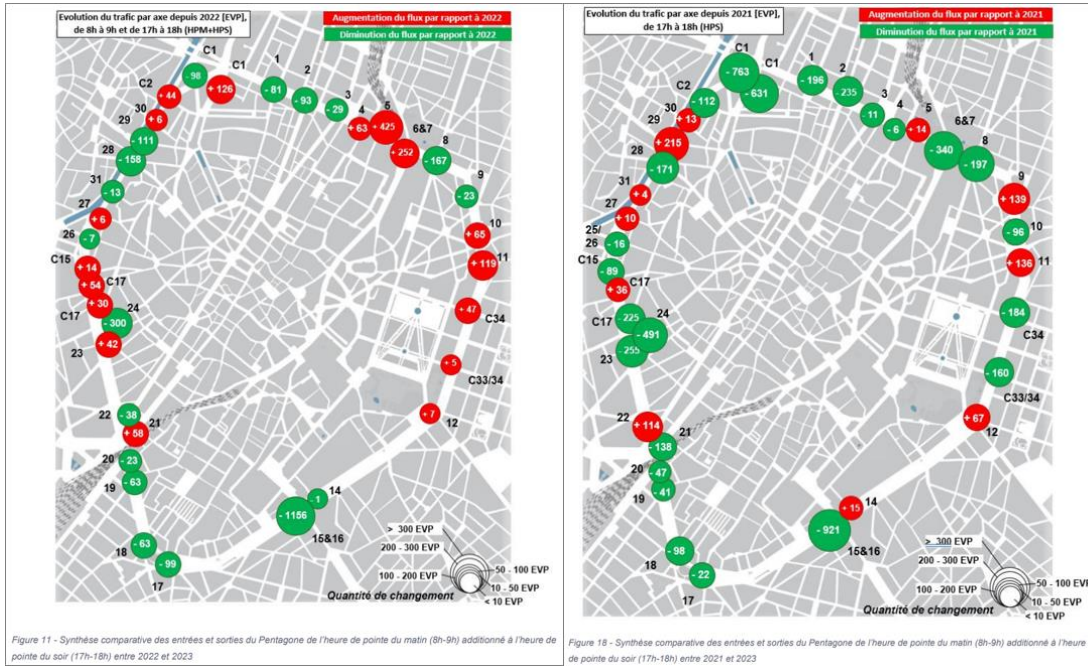
Tegenwijzerzin	timeset	50	85	95
Pre-GM	nov 2019	13,8	31,0	63,4
Pre-GM	maart 2022	13,8	28,0	51,0
Pre-GM + Troon	april-mei 2022	13,9	29,2	56,3
Post-GM + Troon	sept-nov 2022	15,4	35,5	63,0
Post-GM	maart 2023	13,9	28,5	53,7
Wijzerzin	timeset	50	85	95
Pre-GM	nov 2019	14,7	35,1	64,5
Pre-GM	maart 2022	15,2	32,5	54,4
Pre-GM + Troon	april-mei 2022	15,2	33,8	58,2
Post-GM + Troon	sept-nov 2022	17,1	44,0	77,7
Post-GM	maart 2023	15,0	32,5	55,4

Source : Service Mobilité de la Ville de Bruxelles

Fig. 16 : Nombre d'EVP aux entrées et sorties du Pentagone + aux carrefours

Total EVPs (IN/OUT)	Total cumulé HPM					Total cumulé HPS					Total cumulé (HPM + HPS)				
	2021	2022	2023	Evolution 2023-2022	Evolution 2023-2021	2021	2022	2023	Evolution 2023-2022	Evolution 2023-2021	2021	2022	2023	Evolution 2023-2022	Evolution 2023-2021
Absoluut	11.739	10.630	9.969	-661	-1.770	13.100	10.628	9.946	-682	-3.154	24.839	21.258	19.915	-1.343	-4.924
Procentuele wijziging				-6%	-15%				-6%	-24%				-6%	-20%

Total EVPs (Sections + Carrefours)	Total cumulé HPM					Total cumulé HPS					Total cumulé (HPM + HPS)				
	2021	2022	2023	Evolution 2023-2022	Evolution 2023-2021	2021	2022	2023	Evolution 2023-2022	Evolution 2023-2021	2021	2022	2023	Evolution 2023-2022	Evolution 2023-2021
Absoluut	40.497	34.609	31.157	-3.452	-9.340	45.732	36.246	31.936	-4.310	-13.796	86.229	70.855	63.093	-7.762	-23.136
Procentuele wijziging				-10%	-23%				-12%	-30%				-11%	-27%



Evolutie intersecties

Evolution (HPM + HPS) 2023-2022					Section ou carrefour (sens horloger)	Evolution (HPM + HPS) 2023-2021				
HPM	HPS	Total	Relative	Relative		HPM	HPS	Total	Relative	
-45	-36	-81	-10%	-10%	C1 (Quai du Commerce)	-331	-507	-838	-54%	
-119	-38	-157	-13%	-13%	S1 - Laeken	-84	-112	-196	-27%	
-131	38	-93	-12%	-12%	S2 - Jacquain	-153	-82	-235	-25%	
0	-23	-23	-10%	-10%	S3 - Adolphe Max	6	-17	-11	-4%	
21	42	63	26%	26%	S4 - Cendres	65	-71	-6	-2%	
248	177	425	118%	118%	S5 - Marais	-28	42	14	3%	
271	-13	252	14%	14%	S6/7 - Pacheco	4	-344	-340	-14%	
-33	-134	-167	-17%	-17%	S8 - Royale	15	-212	-197	-13%	
-2	-21	-23	-6%	-6%	S9 - Barricades	50	89	139	63%	
43	22	65	12%	12%	S10 - Surlet de Chokier	-119	23	-96	-13%	
63	56	119	94%	94%	S11 - Louvain	84	52	136	125%	
56	-9	47	5%	5%	C34 - loi	-97	-90	-187	-13%	
-8	-21	-29	-2%	-2%	C33/34 - Labermont	-138	-56	-194	-13%	
-21	28	7	1%	1%	S12 - Ducale	36	31	67	7%	
3	-4	-1	-1%	-1%	S13 - Namur	1	14	15	25%	
-658	-438	-1.096	-1.156	-26%	S14 - Grand Cerf	-223	-638	-861	-22%	
-31	-68	-99	-13%	-13%	S15/16 - Louise	25	-47	-22	-3%	
12	-73	-61	-14%	-14%	S17 - Haute	26	-124	-98	-21%	
-48	-15	-63	-40%	-40%	S18 - Blaes	-20	-21	-41	-30%	
1	-22	-21	-16%	-16%	S19 - Tanneurs	-5	-40	-45	-28%	
27	31	58	21%	21%	S20 - Terre Neuve	-66	-72	-138	-30%	
-28	-10	-38	-5%	-5%	S21 - Stalingrad	53	61	114	20%	
3	39	42	175%	175%	S22 - Lemonnier	-133	-122	-255	-73%	
-114	-386	-500	-23%	-23%	S23 - Cureghem/Foulons	-162	-329	-491	-56%	
10	20	30	23%	23%	C17 - Serine	-90	-135	-225	-35%	
27	27	54	63%	63%	C17 - Cjuriens	32	4	36	35%	
2	12	14	24%	24%	C15 - Abattoir	-42	-47	-89	-55%	
14	31	45	90%	90%	S25/S26 - Ninove Sud	-8	-8	-16	-14%	
-11	17	6	7%	7%	S27 - Notre-Dame-du-Sommeil	-1	11	10	13%	
-13	0	-13	-12%	-12%	S31 - Houbli	13	-9	4	4%	
-73	-83	-156	-13%	-13%	S28 - Dansaert	-160	-11	-171	-14%	
-83	-28	-111	-25%	-25%	S29 - Locquenghien	184	31	215	187%	
18	-12	6	3%	3%	S30 - Witte de Haelen	24	-11	13	8%	
34	10	44	35%	35%	C2 - Forêt d'Houtulst	-111	-1	-112	-40%	
-96	-2	-98	-17%	-17%	C1 - Dixmude	-417	-346	-763	-61%	
-661	-682	-1.343	-6%	-6%	TOTAL (tout compris)	-1.770	-3.154	-4.924	-20%	

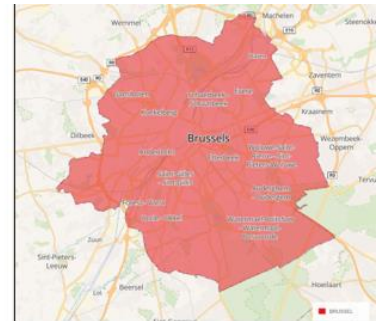
Evolution Kruispunten

Evolution (HPM + HPS) 2023-2022				Carrefours	Evolution (HPM + HPS) 2023-2021			
HPM	HPS	Total	Relative		HPM	HPS	Total	Relative
-136	23	-107	-12%	C3 (Canal Pont Neuf Laeken)	-3	-77	-80	-10%
-126	-46	-174	-19%	C4 (Iacomain-Pont Neuf)	-228	-55	-283	-27%
-9	10	1	0%	C5 (Maroq-Grand-Hospice)	-61	-31	-92	-30%
-136	-27	-163	-22%	C6 Looquenghien-Quai aux Briques	-255	-420	-675	-54%
-191	-128	-319	-26%	7 Augustin-Laeken	-40	-191	-231	-21%
-223	-218	-441	-39%	8 Laeken-Site Cathedrale-Evêque-Vierge Noire	-190	-364	-554	-44%
37	79	116	26%	9 Marché aux Porcs-Flandre-Lepage	-511	-647	-1158	-67%
-32	-122	-154	-17%	10 Dansaert-Rempart des Moines	-335	-289	-624	-37%
-79	-132	-211	-21%	11 Dansaert-Lepage-Marché aux Grains	-465	-310	-775	-49%
-121	-123	-244	-26%	12 Dansaert-Marché aux Grains	-571	-558	-1129	-62%
-200	-166	-366	-44%	13 Van Artevelde-Ors-Dansaert	-420	-423	-843	-64%
-6	-12	-18	-13%	14 Houboul-Vandenbranden	16	-21	-5	-2%
23	62	85	35%	15 Senne-Abattoir-Anneessens	-200	-261	-461	-52%
-107	-26	-133	-16%	16 Van Artevelde-Platinok-Site Christophe	-322	-471	-793	-57%
58	61	119	41%	17 Senne-Luxemburg-Kint Camuzel	-113	-201	-314	-40%
8	55	63	3%	18 Van Artevelde-Ors-Letens Riches Claires	-371	-472	-843	-54%
-57	-131	-188	-18%	19 Verdure-Vauvour	-4	0	-4	0%
-42	-101	-143	-13%	20 Place Fontaines-Bogards-Andellecht-Lemonier	-7	-280	-287	-24%
-91	22	-69	-2%	21 Lombard-Midi	-64	-82	-146	-15%
-48	-165	-213	-20%	22 Midi-Bogards	-207	-75	-282	-21%
-117	-119	-236	-22%	23 Place Rouppé-Tournai-Midi-Chasseur-Stalingrad	42	-1	41	9%
77	5	82	39%	25 Poinçon-Accolay-Philippe de Champagne	124	20	144	57%
-35	37	2	0%	26 Biogintines-Tanneurs-Vandevoyden	5	-1	4	1%
-169	-18	-187	-19%	27 Place Saint-Jean-Hôtel-Duquesnoy-Lombard-Violettes	-75	-48	-123	-8%
108	-46	62	5%	28 Alexiens-Empereur	-433	-554	-987	-44%
-75	-171	-246	-20%	29 Stevens-Haute-Chapelle_v2	47	-52	-5	0%
-44	-63	-107	-6%	30 Lebeau-Sablons-Minimes-Stevens-Rollebeek	-202	-255	-457	-21%
-206	-239	-445	-18%	31 Place Royale-Régence-Namur-Montagne de la Cour-Royale	-16	-71	-87	-4%
-22	-166	-188	-9%	32 Royale-Palais	-124	-143	-267	-12%
32	-70	-38	-2%	33 Duciale-Palais	137	93	230	10%
85	-61	24	1%	34 Duciale-Loi	-37	-74	-111	-5%
-118	-144	-262	-15%	35 Royale-Loi	-555	-680	-1235	-45%
-21	-115	-136	-17%	36a Royale-Croix de Fer-Treurenberg-Louvain	-501	-530	-1031	-61%
-44	-66	-110	-4%	36b Royale-Croix de Fer-Enseignement	-86	-83	-169	-52%
-269	-313	-582	-30%	37 Chancellerie-Colonies	-207	-472	-679	-33%
53	-127	-74	-3%	38a Marché au Bois-Montagne Parc-Louxum-Colonies	-453	-912	-1365	-36%
-61	-247	-308	-14%	38b Montagne Parc-Louxum-Colonies-Flavenstein-Cantersteen	-11	-204	-215	-10%
-91	-101	-192	-6%	39 Inspiratrice-Louxum-Montagne-Arenberg	-106	-139	-245	-10%
-65	-63	-128	-8%	40 Benjamin-Arsenal-Collegiale	-75	-36	-111	-5%
-83	-53	-136	-13%	41 Rue Montagne de l'Oratoire-Place de Louvain-Rue de Ligier	-19	-125	-144	-13%
0	-26	-26	-14%	42a Place de la Liberté-Enseignement-Presses-Cultes	-179	-283	-462	-74%
-51	-86	-137	-30%	42b Place de la Liberté-Enseignement-Congrès-Associations	-104	-243	-347	-52%
-89	-234	-323	-35%	43 Melboom-Brouhoven	-227	-256	-483	-44%
10	-21	-11	-7%	44 Marais-Comédiens-Montagne aux Herbes-Boiteux-EVP	-160	-195	-355	-70%
-31	5	-26	-1%	45 Pachéco-Banque				
-2.822	-3.623	-6.445	-13%	TOTAL (tout compris)	-7.570	-10.642	-18.212	-30%

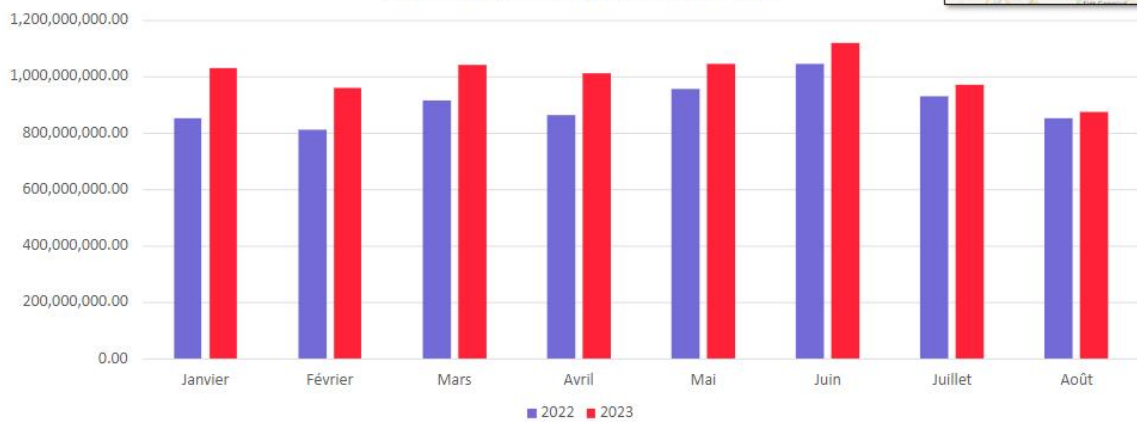
Source : Service Mobilité de la Ville de Bruxelles

Fig. 17 : Dépenses mensuelles dans la Région de Bruxelles-Capitale 2022-2023 (janvier-août)

Dépenses Mensuelles (€)



Région Bruxelles Capitale : 2022-2023

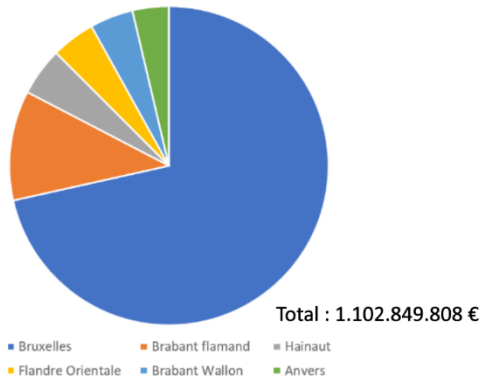


Source : Proximus

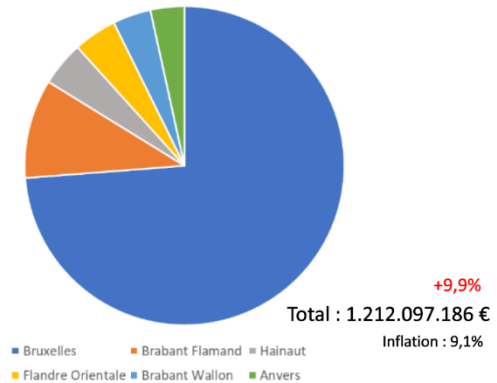
Fig. 18 : Origine provinciale des consommateurs dans le Pentagone

Origine des consommateurs dans le pentagone

Dépenses totales par province d'origine en 2022



Dépenses totales par province d'origine en 2023



Dans le pentagone, 66,2% des dépenses étaient réalisées par des bruxellois en 2022, contre environ 68,7% en 2023.

*Ces chiffres concernent les mois de janvier à août, seules les 5 provinces les plus dépensières sont représentées

** Seules les dépenses par Bancontact sont comptabilisées

***Les données ont été extrapolées afin de matcher avec les dépenses à l'échelle nationale

Source : Proximus, service de la Ville de Bruxelles