

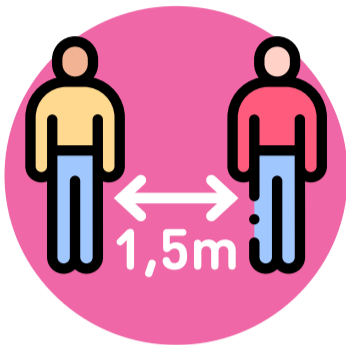


CONSIGNES COMMERÇANTS INSTRUCTIES HANDELAAR



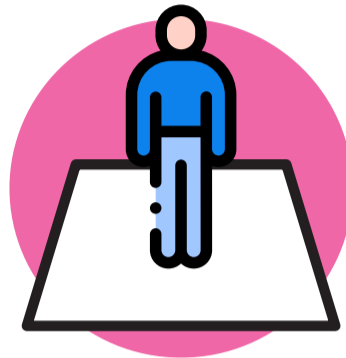
**RESTEZ À LA MAISON
SI VOUS ÊTES ENRHUMÉ
OU GRIPPÉ**

**BLIJF THUIS ALS JE
VERKOUDEN BENT OF
GRIEP HEBT**



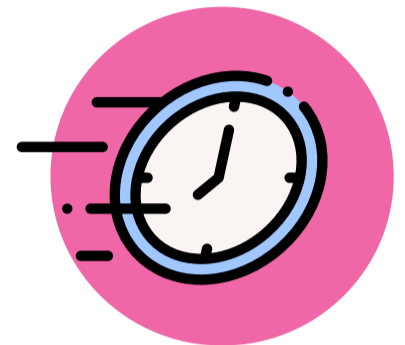
**1M50 ENTRE
LES PERSONNES**

**1M50 AFSTAND TUSSEN
PERSONEN**



**10M² D'ESPACE
PAR CLIENT**

**10M² RUIMTE
PER KLANT**



**MAX. 30 MIN.
DANS LE MAGASIN**

**MAX. 30 MIN.
IN DE WINKEL**



**FAITES EN SORTE QUE LE
CLIENT VIENNE SEUL**

**LAAT KLANTEN ALLEEN
WINKELN**



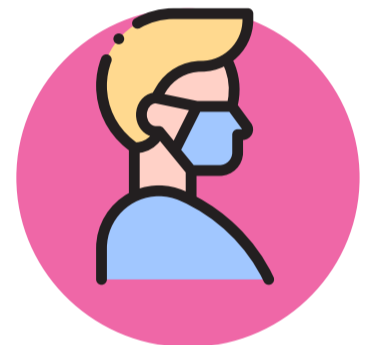
**ENCOURAGEZ LE
PAIEMENT ÉLÉCRONIQUE**

**MOEDIG BETALINGEN MET
EEN BANKKAART AAN**



**RENFORCEZ LES MESURES
D'HYGIÈNE**

**HYGIËNEMAATREGELEN
VERSTERKEN**



**IMPOSEZ LE PORT DU
MASQUE AU PERSONNEL**

**DWING PERSONEEL OM
EEN MASKER TE DRAGEN**



**GEL HYDROALCOOLIQUE
À L'ENTRÉE**

**HYDROALCOHOLISCHE
GEL BIJ DE IN GANG**



**VEILLEZ À L'HYGIÈNE DES
PRODUITS TOUCHÉS**

**ZORG VOOR DE HYGIËNE
VAN AANGERAakte
PRODUCTEN**



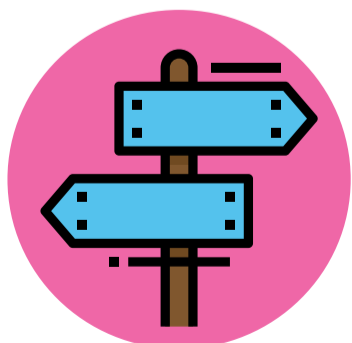
**DÉSINFECTEZ LES SURFACES EN
CONTACT AVEC LES CLIENTS**

**DESINFECTEER OPPERVlakken
WAAR KLANTEN MEE IN CONTACT
KOMEN**



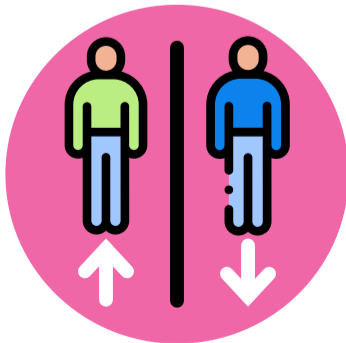
**SENSIBILISEZ LES CLIENTS
À LAVER LES PRODUITS
AVANT USAGE**

**SENSIBILISEER KLANTEN
OM PRODUCTEN TE
WASSEN VOOR GEBRUIK**



**ORIENTEZ LES CLIENTS
DANS LE MAGASIN**

**MAAK KLANTEN WEGWIJS
IN DE WINKEL**



**ORGANISEZ L'ENTRÉE ET LA
SORTIE DU MAGASIN**

**ORGANISEER HET BINNEN- EN
BUITENGAAN**

