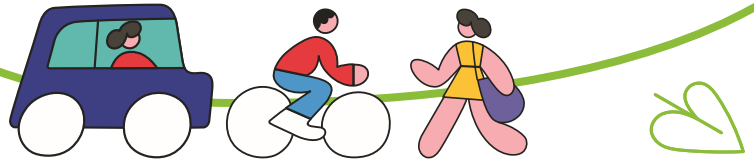




# VLAAMSESTEENWEG, SLEUTELSTRAAT EN OPPEMSTRAAT WORDEN EEN ZONE MET BEPERKTE TOEGANG

AANPASSING VAN HET VERKEER IN DE WIJK

## ERRATUM



## GOOD MOVE VIJFHOEK

Op 16 augustus 2022 wordt een nieuw circulatieschema ingevoerd in de Vijfhoek, het stadscentrum van Brussel. Dit nieuwe circulatieschema is de lokale uitvoering van Good Move, het mobiliteitsplan van het Brussels Hoofdstedelijk Gewest.

De Stad Brussel wil uw wijk toegankelijker, aangenamer en veiliger maken voor alle verplaatsingswijzen (te voet, met de fiets, met het openbaar vervoer of met de auto). Via een aantal specifieke ingrepen zorgt de Stad Brussel ervoor dat uw auto of bestelwagen vlotter op zijn bestemming aankomt. Dankzij dit nieuwe circulatieschema en het nieuwe parkeerreglement worden de bezoekers van de Vijfhoek met behulp van bestemmingslussen naar de dichtstbijzijnde parking geleid.





Uitgebreide analyses hebben aangetoond dat een derde van het verkeer in de Vijfhoek transitverkeer is dat niet voor de Vijfhoek bestemd is. Dit leidt tot luchtvervuiling, geluidsoverlast, verkeersonveiligheid en files. Door het transitverkeer te beperken, bijvoorbeeld door zones met beperkte toegang en aanpassingen van de rijrichtingen of eenrichtingsverkeer, maakt de Stad de straten aangenamer en veiliger voor bezoekers, gebruikers, scholieren en bewoners.

## AANPASSING VAN HET VERKEER IN DE WIJK IN DE OMGEVING VAN SCHOLEN

Elke schooldag komen veel kinderen met hun ouders naar de twee scholen en de crèche in de Vlaamsesteenweg en de Sleutelstraat. In het kader van het nieuwe circulatieschema Good Move Vijfhoek wil de Stad de wijk veiliger en gezonder maken voor de vele schoolkinderen en kinderen en ook voor de bewoners en bezoekers. Bovendien wil zij ouders en schoolkinderen die daartoe de mogelijkheid hebben, aanmoedigen om op actieve wijze naar school te komen.

- De aanvankelijk geplande plaats voor de inzinkbare paal aan de ingang van de Vlaamsesteenweg was omwille van technische redenen niet mogelijk (nutsleiding in de ondergrond). Daarom werd er besloten de **inzinkbare paal** te verplaatsen naar de ingang van de Sleutelstraat en een **vast obstakel** te plaatsen aan de ingang van de Vlaamsesteenweg aan de kant van de Varkensmarkt. Daardoor zal de richting van de Sleutelstraat worden omgekeerd, evenals die van de Vlaamsesteenweg tussen de Sleutelstraat en de Oppemstraat.
- In de Oppemstraat (tussen de Vlaamsesteenweg en de Locquenhienstraat) wordt de rijrichting omgekeerd.
- De rijrichting van de Vlaamsesteenweg tussen de Sleutelstraat en de kleine ring wordt omgekeerd en de bloembakken die aan de Vlaamsepoort waren geplaatst, zullen worden verwijderd zodra de inzinkbare paal is geplaatst.

### LEGENDE:

-  ongewijzigde rijrichting
-  gewijzigde rijrichting
-  inzinkbare paal
-  vast obstakel



## CONCREET:

- De Vlaamsesteenweg (tussen de Varkensmarkt en de kleine ring), de Sleutelstraat en de Oppemstraat (tussen de Vlaamsesteenweg en de Locquenghienstraat) zullen een zone met beperkte toegang worden, die geregeld wordt door middel van een inzinkbare paal.

## WAT IS EEN ZONE MET BEPERKTE TOEGANG?

De Vlaamsesteenweg (tussen de Varkensmarkt en de kleine ring), de Sleutelstraat en de Oppemstraat (tussen de Vlaamsesteenweg en de Locquenghienstraat) zullen een zone met beperkte toegang worden.

DIT BETEKENT DAT:

- voetgangers, fietsers, stepgebruikers en taxi's toegang hebben, alsook de hulp- en onderhoudsdiensten;
- de omwonenden, handelaars, gebruikers van garages, medische diensten en voertuigen die moeten laden en lossen, onbeperkte toegang hebben door middel van een doorgangsbewijs;
- het parkeren wordt behouden.

Om een doorgangsbewijs te verkrijgen, neem contact op met de Cel Verkeer:  
Administratief Centrum (1e verdieping) - Anspachlaan 6 - 1000 Brussel  
Maandag tot woensdag van 8.30 tot 15.30 uur, donderdag van 8.30 tot 18.30 uur,  
vrijdag van 8.30 tot 12.30 uur.  
E-mail: [zonebeperktetoegang@brucity.be](mailto:zonebeperktetoegang@brucity.be)

## INZINKBARE PAAL

De toegang tot deze zone met beperkte toegang zal worden geregeld door een inzinkbare paal die aan de ingang van de Sleutelstraat wordt geplaatst (kant Dansaert). De werkzaamheden voor de installatie van deze inzinkbare paal vinden plaats in september 2022 en zullen twee weken duren. Tijdens deze twee weken van werken zal de straat op dit punt tijdelijk worden afgesloten.

## PLANNING

- **16 augustus 2022:** nieuw circulatieschema in de Vijfhoek, behalve in de Sleutelstraat, Vlaamsesteenweg en Oppemstraat. Het vast obstakel in de Vlaamsesteenweg, kant Nieuwpoortlaan, blijft eveneens.
- **Begin oktober 2022:** Verandering rijrichting, installatie zone met beperkte toegang met inzinkbare paal en vast obstakel (duur werken : 2 weken).



## MEER INFORMATIE

Voor meer informatie over het nieuwe circulatieschema van de Vijfhoek kunt u terecht op [www.brussel.be/goodmove](http://www.brussel.be/goodmove):

- antwoorden op vaak gestelde vragen;
- een interactieve kaart met alle geplande veranderingen;
- een routeplanner waarmee u uw traject te voet, met de fiets of met de auto kunt visualiseren.

Ook het callcenter is voor al uw vragen te bereiken op het nummer **0800 35 230**.