

Actions 1&2 : Des accès au quartier confortables et sécurisés

Acties 1&2 : Veilige en comfortabele toegang tot de wijk

Problématiques soulevées - Waargenomen problemen

Besoin de revoir les entrées et sorties du quartier
De in- en uitgangen van de wijk moeten worden herzien

Circulation à repenser
De verkeersstroom heroverwegen

Manque de trottoir et d'éclairage
Gebrek aan trottoirs en verlichting

**Modifié
Gewijzigd**

1
Mise à sens unique entrant de la rue de Paroisse
Maintien du sens Ouest-Est pour la circulation locale entre la rue de la Seigneurie et la rue de l'Osier fleuri
Eenrichtingsverkeer in de Parochiestraat
West-oost richting aanhouden voor lokaal verkeer tussen de Heerlijkheidstraat en de Wilgeroosjesstraat

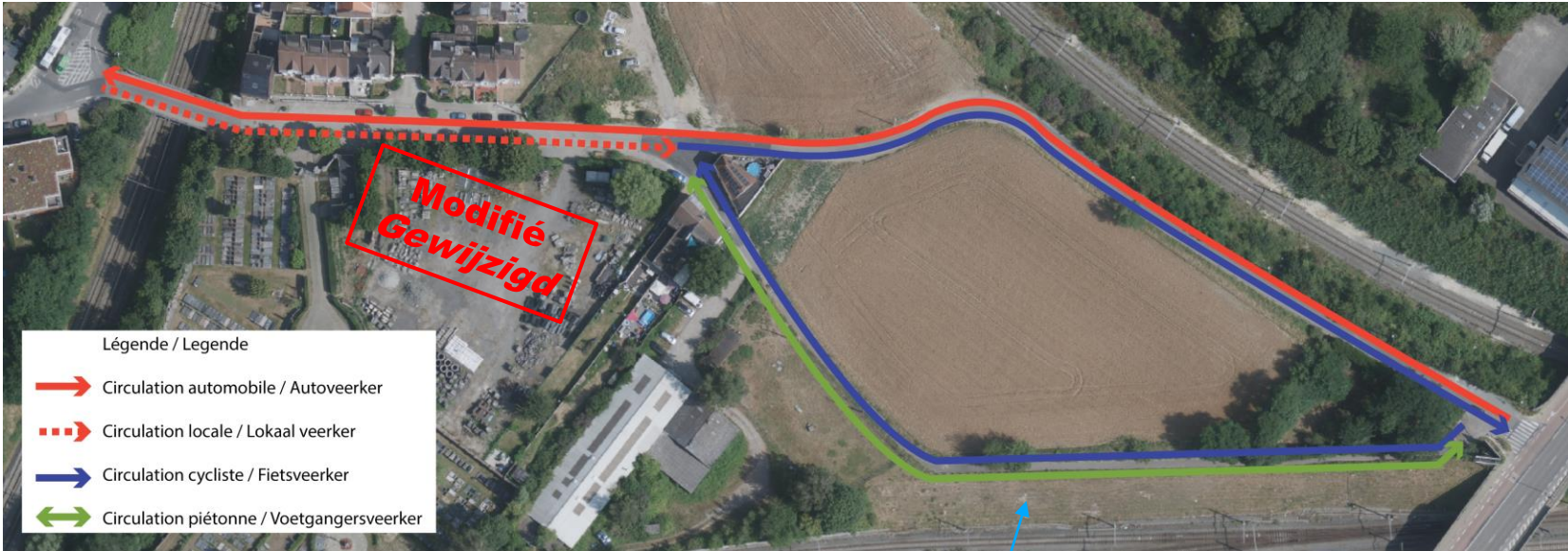
2
Mise à sens unique sortant de la rue Harenheyde
Eenrichtingsverkeer uit de Harenheidestraat



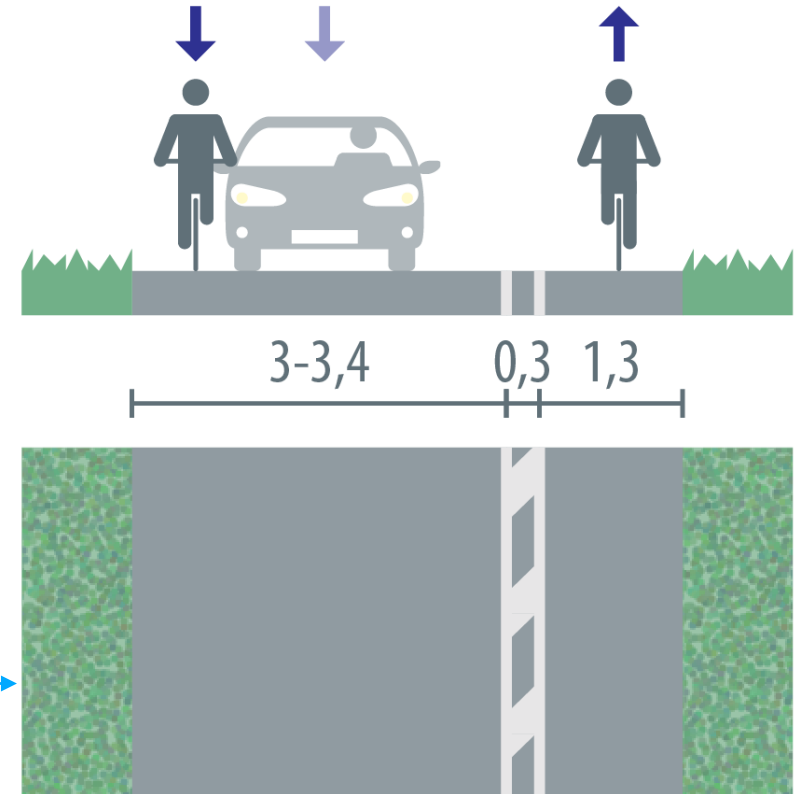
Mise à sens unique entrant de la rue de Paroisse
 Maintien du sens Ouest-Est pour la circulation locale entre la
 rue de la Seigneurie et la rue de l'Osier fleuri

*Enrichtingsverkeer in de Parochiestraat
 West-oost richting aanhouden voor lokaal verkeer tussen de
 Heerlijkheidstraat en de Wilgeroosjesstraat*

**Modifié
 Gewijzigd**



Situation projetée
Verwachte situatie



Aménagements (moyen terme)
Inrichting (middellange termijn)

Sécurisation de la rue de l'Osier Fleuri
Wilgeroosjestraat veiliger maken

Mesures
 d'accompagnement
Begeleidende maatregelen

1

Piste cyclable rue de la Paroisse
Fietspad op de Parochiestraat