



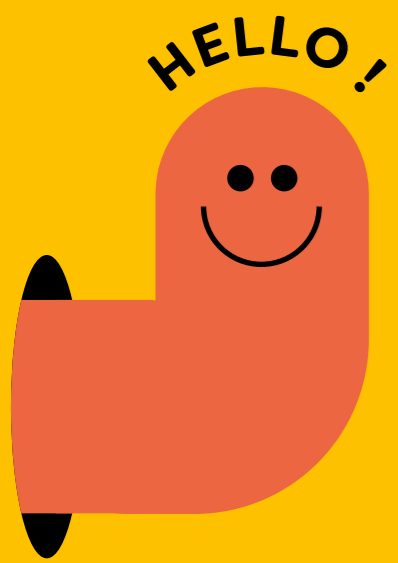
Op ontdekkingsstocht door de

BEGRAAFPLAATS VAN BRUSSEL



SPELPARCOURS VOOR JONG EN OUD

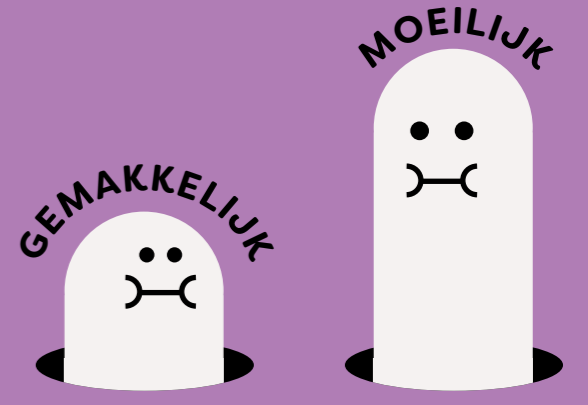




Welkom op de begraafplaats van Brussel!

Ontdek onze begraafplaats langs 16 punten. Hier vind je het plan van het parcours.

Bij elke stop is er een **GEMAKKELIJKE** vraag en, voor wie wat ouder is, een **MOEILIJKERE** vraag.



INGANG

stap 1

Nadat je via het hek de begraafplaats bent binnengekomen, loop je naar de Grote Laan die je voor je ziet. Je gaat rechtdoor tot je links een grote zuil ziet. Deze staat als versiering op het graf van musicus Edouard Bauwens.



GEMAKKELIJK

Op de zuil zie je een bloemenkrans. Deze staat symbool voor de eeuwigheid, met andere woorden iets dat nooit eindigt. Welke vorm heeft de krans?

Een vierkant

Een cirkel

Een driehoek

MOEILIK

Bovenop de zuil zie je een muziekinstrument: een lier. Tijdens zijn leven leidde Edouard Bauwens een koor. Wat was de naam van zijn groep zangers?

Brussels Koor

Orphéon Royal de Bruxelles

Koor van de Grote Markt

stap 2

Ga naar het tweede graf rechts van het graf van Charles Bauwens. Het is dat van de familie Segers-Viceroy.



GEMAKKELIJK

Wat heeft de familie bovenop haar grafmonument laten plaatsen?

Een uil, omdat ze van dieren houdt

Een ster, omdat het een zeer beroemde familie is

Een kruis, omdat het een christelijke familie is

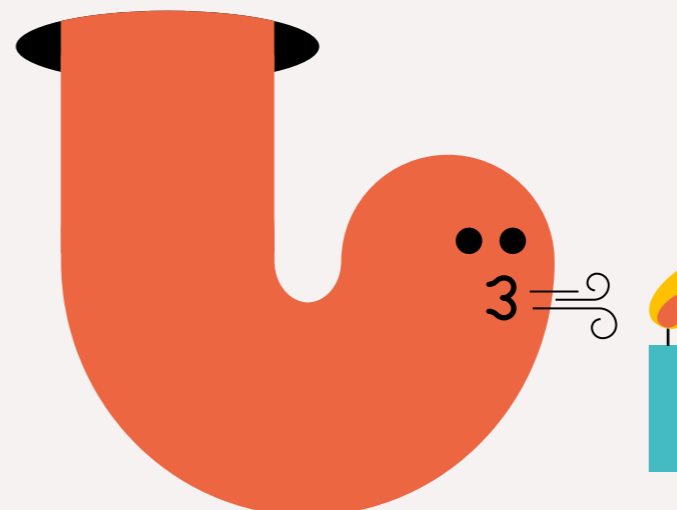
MOEILIK

Onderaan het monument zie je twee fakkels waarvan de vlam naar beneden wijst. De omgekeerde vlam staat voor het einde van het leven. Waarom?

Ze wijst naar de onderwereld

Ze dooft uit door een gebrek aan zuurstof

Het is een teken van chaos



stap 3

Draai je om en ga naar de andere kant van de Grote Laan. Zoek naar een graf dat lijkt op het graf dat we net zagen. Wie goede ogen heeft, kan de naam LECHAIT lezen.



GEMAKKELIJK



De zuil is niet heel. We zeggen dan dat hij...

gebroken is

gescheurd is

misvormd is

MOEILIK



Waarvoor staat een afgebroken zuil op een graf?

Een persoon die jong stierf

Een persoon die erg oud was toen hij stierf

Een persoon die goede dingen heeft gedaan in zijn leven

stap 4

Ga verder naar rechts, langs de 4e Laan. Zoek aan de linkerkant naar een wit graf met een kruis. Prins Galitzin ligt hier begraven.



GEMAKKELIJK



Hij was een Russische prins. Welk schrift is er gebruikt voor het opschrift op zijn kruis?

Het Chinese schrift

Het Cyrillische schrift

Het Arabische schrift



MOEILIK



Waarom heeft prins Galitzin twee geboortedata en twee sterfdata op zijn graf staan?

Omdat zijn halfbroer, die bijna gelijktijdig met hem stierf, hier ook begraven ligt

Omdat de ene datum overeenkomt met onze kalender en de andere met de Russisch-orthodoxe religieuze kalender (die 13 dagen later valt dan de onze)

Omdat de arbeider die de data moest aanbrengen een fout heeft gemaakt en dit moest worden verbeterd

stap 5

Een beetje verderop, op hetzelfde grasperk, vind je vier rechtopstaande stenen op een rij. Ze hebben elk een krans en duiden de vier graven van de familie Van der Elst aan.



De vier grafstenen zijn van verschillende grootte. Welke steen werd vooraan geplaatst?

De kleinste

De grootste

MOEILIK

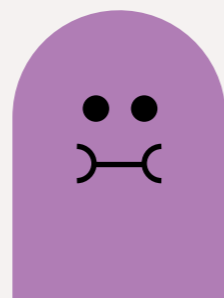
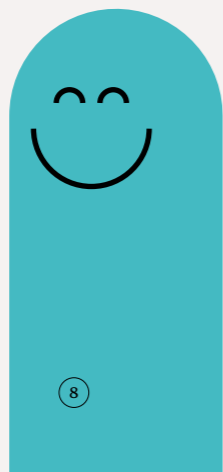


De vier grafstenen, die in een rij van klein naar groot zijn geplaatst, doen samen denken aan stripfiguren. Welke?

De Avengers

De Daltons

De Simpsons



8

stap 6

Blijf langs het grasperk stappen. Voor je ontdek je een groot monument. Vóór 1830 was België nog geen apart land. Dit monument werd opgericht ter ere van diegenen die in 1830 het leven lieten in de strijd voor de Belgische onafhankelijkheid.



Welk dier op het monument stelt België voor?

De wolf

De leeuw

De adelaar

MOEILIK



Zoek de data die op de voorkant van het monument staan. Ze komen overeen met de data van de Belgische revolutie van 1830. In welke maand gaven de strijders in Brussel hun leven om van België een onafhankelijk land te maken?

Augustus

September

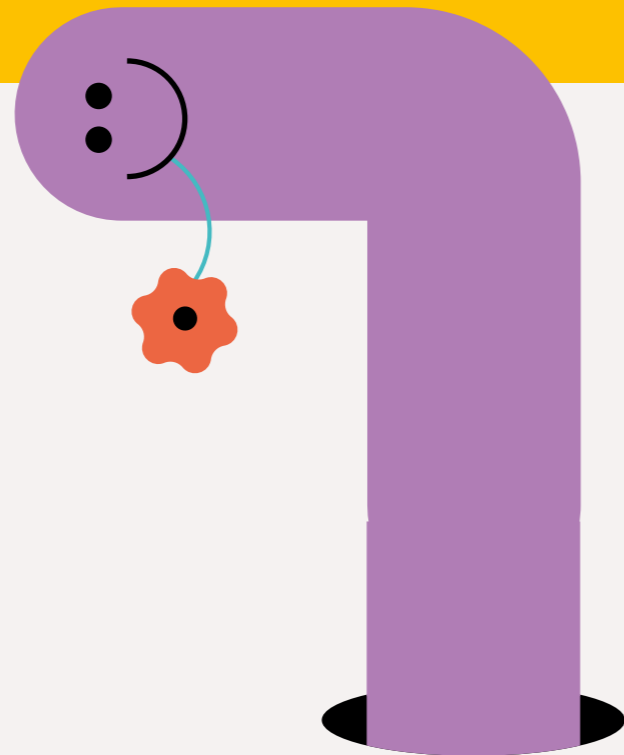
Oktober

9



stap 7

Neem het kleine weggetje naar links (16e Weg). Zoek aan je linkerkant naar het grafmonument van de familie Forneville.



Wat zie je onderaan de zuil?

Een zwaard, dat je aan oorlog doet denken

Een boek dat verwijst naar de geschiedenis van de Fornevilles

Een klaproos, die slaap opwekt

MOEILIK



Zoals de gebroken zuil aangeeft, stierf Antoine Forneville jong. Op welke leeftijd precies?

26 jaar

28 jaar

32 jaar

stap 8

Volg de weg tot aan het rondpunt. Aan de andere kant staat een zeer groot monument met daarop de naam Jules Anspach.



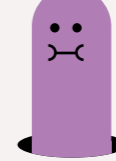
Van welke grote Belgische stad was Jules Anspach burgemeester?

Antwerpen

Luik

Brussel

MOEILIK



Bovenaan het monument zie je een zandloper. De zandloper staat symbool voor het voorbijgaan van de tijd, alsof elke zandkorrel een dag in ons leven is. Sommige van de zandlopers die je op deze begraafplaats ziet, hebben vleugels. Wat voor soort vleugels herken je hier?

Zwaluwvleugels

Vleermuisvleugels

Engelenvleugels



stap 9

Ga voor het monument van Jules Anspach staan en neem dan de weg naar links (25e Weg).



Stap naar het eerste kruispunt en zoek de sfinx. Een sfinx is een denkbeeldig wezen met het hoofd van een mens en het lichaam van een leeuw. Dit beeld van een sfinx staat op het graf van Paulette Verdoot, een beroemde danseres in de Koninklijke Muntchouwburg in de jaren 1910.

GEMAKKELIJK

Aan welk land doet dit monument je denken?

Italië

China

Egypte

12

MOEILIK



Achter de sfinx zie je dat er bloemen in de steen gegraveerd zijn. Het is een bloem die zeer belangrijk was in de oude Egyptische cultuur. Wat is de naam van deze bloem?

Papaver

Lotus

Tulp



stap 10

Ga voor de sfinx staan en neem dan de weg naar rechts (23e Weg). Wandel de weg volledig uit en ga linksaf bij de Grote Laan.

Aan je linkerzijde zie je een erg groot grasperk. Ga naar de toegangspoort een beetje verderop en loop het grasperk op. Het is een zone die is aangelegd ter ere van de soldaten die gesneuveld zijn in de twee grote wereldoorlogen (1914-1918 en 1940-1945). Deze soldaten komen uit Groot-Brittannië en verschillende andere geallieerde landen.

GEMAKKELIJK



In het midden van het grasperk staat een monument in de vorm van een kruis. Het is versierd met een wapen dat de strijd van de soldaten symboliseert. Welk?

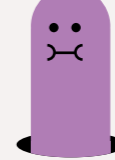
Een zwaard

Een geweer

Een mes



MOEILIK



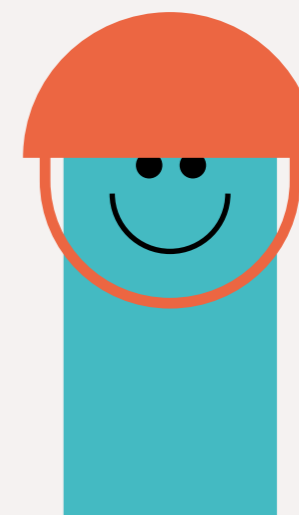
Hier liggen soldaten uit verschillende landen. Het symbool van een van deze landen is een esdoornblad. Welk?

Australië

Polen

Canada

13



stap 11

Verlaat het grasperk via de poort waarlangs je binnenkwam. Ga naar links en kijk op het kruispunt uit naar een graf aan de rechterkant, versierd met een beeld van een man en een vrouw die een baby vasthoudt. Het is het grafmonument van Jean Volders, stichter van de Belgische Werkliedenpartij in 1885.



De Belgische Werkliedenpartij wilde het leven van de allerarmsten verbeteren. Aan haar kleding en haar schoenen kun je zien dat de gebeeldhouwde vrouw niet rijk is. Wat voor schoenen draagt ze?

Laarzen

Klompen

Schoenen met hoge hakken

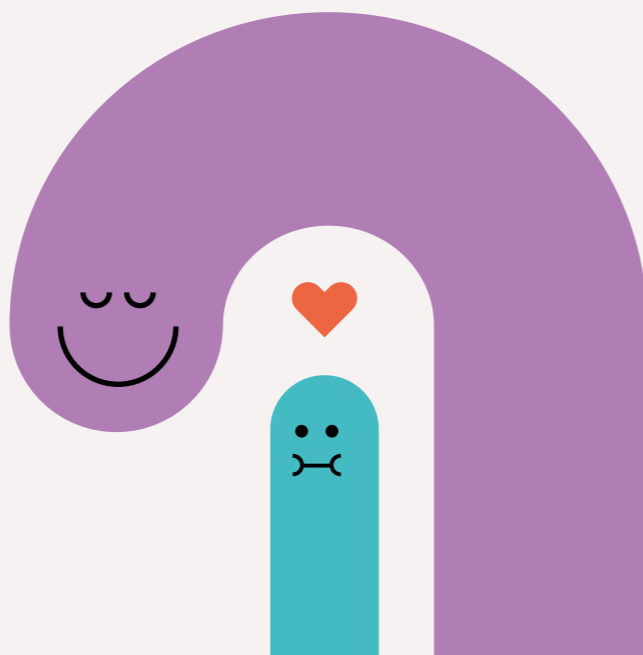


Lees het opschrift onderaan het monument. Welke houding heeft de beeldhouwer gegeven aan het koppel, dat het volk voorstelt?

Gebogen hoofd, huilend

Opgeheven hoofd, triomferend

Het hoofd rechtop, met een lichte glimlach



14

stap 12

Met het monument van Jean Volders voor je, ga je linksaf (12e Laan). Links, langs de muur, zie je de graftombe van Joséphine de Montholon. De Franse keizer Napoleon Bonaparte was haar peter.

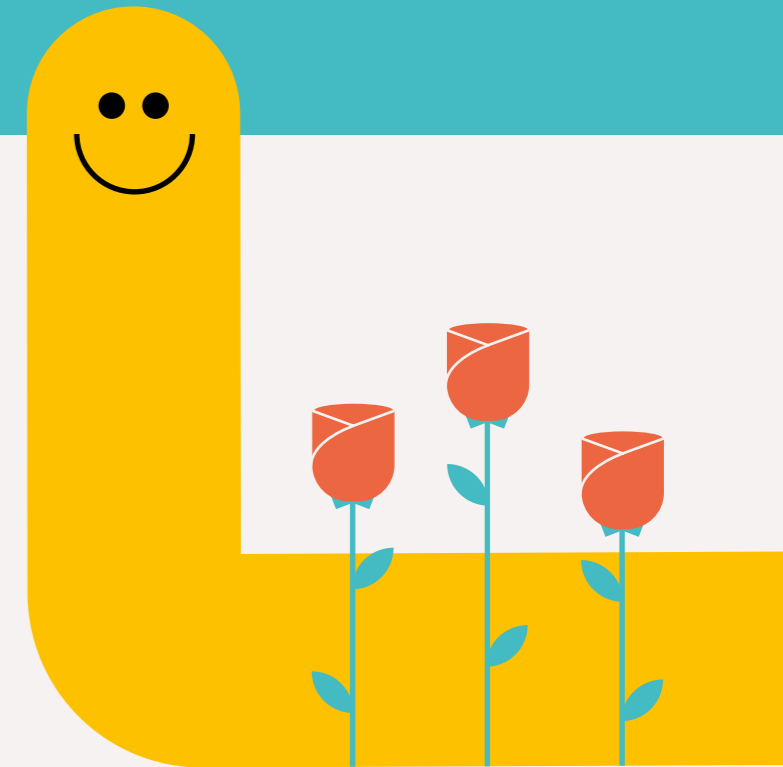


Op de steen zijn tekeningen te zien. Deze vertegenwoordigen de familie de Montholon. We noemen dit ook wel een wapenschild of een blazoen. Welk dier en welke bloem zie je?

Een kip en drie rozen

Een schaap en drie rozen

Een schaap en drie tulpen



Joséphine stierf op zeer jonge leeftijd. Op welke leeftijd precies?

8 maanden en enkele dagen

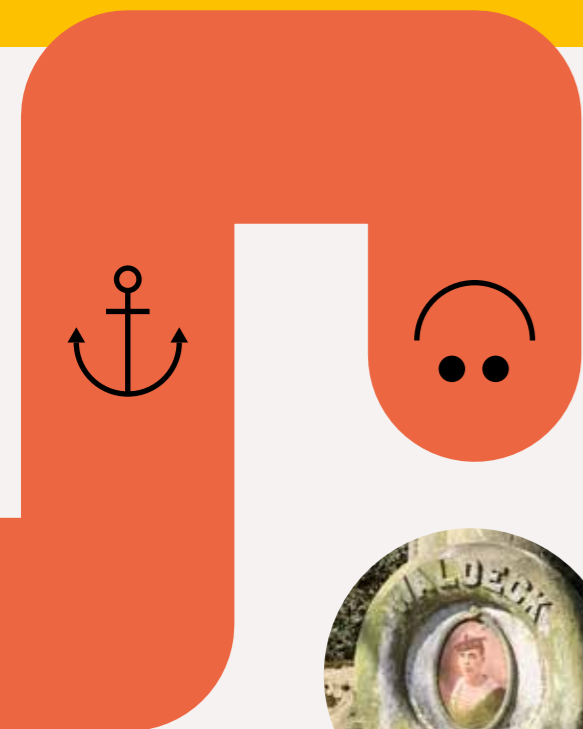
18 maanden en enkele dagen

20 maanden en enkele dagen

15

stap 13

Ga verder op de 12e Laan. Bij de "Y"-splitsing ga je rechtsaf naar de 6e Laan. Aan je rechterzijde zie je het grafmonument van de familie Waldeck-Rousseau. Het is versierd met een gebroken zuil zoals we er eerder hebben gezien.



GEMAKKELIJK

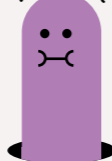
Als we naar de foto op het monument kijken, kunnen we het beroep van de overledene te weten komen. Dat was:

brandweerman

bakker

matroos

MOEILIK



Kijk naar het monument. Wat zijn de symbolische elementen die je erop ziet?

Foto van een man in matrozenuniform (baret met pompon en gestreepte trui)

Zandloper

Boeg (voorste deel) van een boot

Golven

Piratenvlag

Verrekijker

Gebroken zuil

Wapenschild

Touwen

stap 14

Ga verder op de 6e Laan tot aan het kruispunt. Op het kruispunt ga je linksaf en stap je naar het grote monument dat zich achteraan bevindt. Dit monument werd gebouwd ter ere van de Britse soldaten die in 1815 sneuvelden tijdens de Slag bij Waterloo, die ze wonnen tegen keizer Napoleon Bonaparte.



GEMAKKELIJK

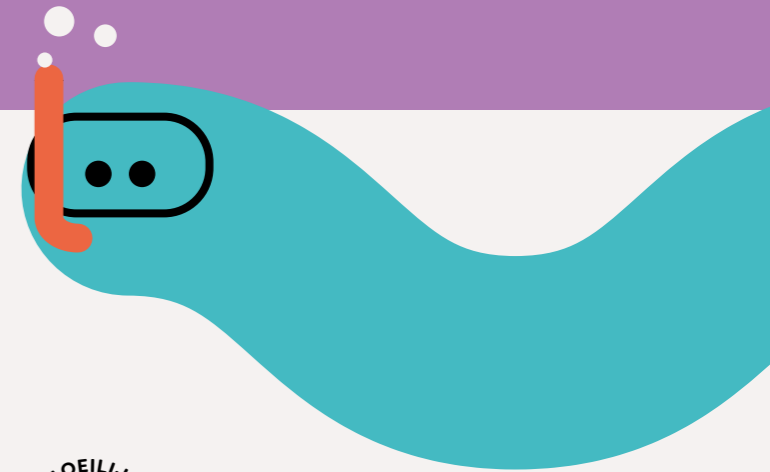


De leeuw is de koning der dieren. Hier verwijst hij naar de kracht en moed van de soldaten. Stap rond het monument. Hoeveel leeuwen zie je?

2

3

4



MOEILIK



De beeldhouwde vrouw bovenop het monument is Britannia. Het is een allegorie, met andere woorden een figuur die iets anders voorstelt. Hier vertegenwoordigt de vrouw Groot-Brittannië en het Britse Rijk. Omdat Groot-Brittannië een eiland is, houdt Britannia een vork met drie tanden vast. Wat is de naam van deze vork, die ook bij het onderwatervissen wordt gebruikt?

Een zeevork

Een drietand

Een onderwaterfakkel

stap 15

Ga achter het monument van de Slag bij Waterloo door en ga rechtsaf naar de 8e Laan. Verderop, aan de linkerkant, zie je een graf versierd met een kleine witte gebroken zuil. Hier ligt Massa Motono. Zijn vader was diplomaat en reisde veel met zijn gezin.



GEMAKKELIJK

Uit welke taal komen de letters die op de zuil gegraveerd zijn?

Russisch

Arabisch

Japans

MOEILIK

In welke stad is Massa Motono geboren?

Sint-Pieters-Leeuw

Sint-Niklaas

Sint-Petersburg

stap 16

Draai je om. Op het grasperk aan de andere kant staat het monument voor de familie Hollevoet-Gailly.



MOEILIK

Kijk naar de twee handen die elkaar vastnemen. Op begraafplaatsen worden deze twee handen "la belle alliance" of de *mooie verbintenis* genoemd. Dit is het symbool van:

De vrede tussen twee landen

De kameraadschap tussen twee vrienden

De verbondenheid van een koppel

Ga verder op de 8e Laan richting de uitgang van de begraafplaats.

Bedankt voor je bezoek! Kom gerust nog een keertje terug voor een wandeling met je gezin, op deze begraafplaats of een andere. Op de begraafplaats van Laken kan je nog een ander spelparcours volgen.

GEMAKKELIJK

Kijk naar de ster. Hoeveel punten heeft ze?

4

5

6

antwoorden



16	GEMAKKELIJK 5 MOEILIJK De verbondenheid van een koppel
15	GEMAKKELIJK Japans MOEILIJK Sint-Petersburg
14	GEMAKKELIJK 3 MOEILIJK Een drieland
13	GEMAKKELIJK Matroos MOEILIJK Foto van een man in matrozenuniform, boeg van een boot, golven, touwen
12	GEMAKKELIJK Een schaaap en drie rozen MOEILIJK 20 maanden en enkele dagen
11	GEMAKKELIJK Klompen MOEILIJK Gebogen hoofd, huilend
10	GEMAKKELIJK Een zwaard MOEILIJK Canada
9	GEMAKKELIJK Egypte MOEILIJK Lotus
8	GEMAKKELIJK Brussel MOEILIJK Engelenvingels
7	GEMAKKELIJK Een bloem (klapros) MOEILIJK 28 jaar
6	GEMAKKELIJK De leeuw MOEILIJK September
5	GEMAKKELIJK De kleinste MOEILIJK De Daitons
4	GEMAKKELIJK Het Cyrillische schrift MOEILIJK Omdat de ene datum overeenkomt met onze kalender en de andere met de Russisch-orthodoxe religieuze kalender
3	GEMAKKELIJK gebroken MOEILIJK Een persoon die jong stierf aan zuurstof
2	GEMAKKELIJK Een kruis, omdat het een christelijke familie is MOEILIJK Ze dooft uit door een gebrek
1	GEMAKKELIJK Een cirkel MOEILIJK Orphéon Royal de Bruxelles



Colofon

Directie:

Anne Vandenbulcke
Denis Laurent

Ontwerp en redactie:

Bruno Berghmans
Jean-Luc Petit

Grafisch ontwerp:

Clémence Cassells

Foto's:

Bruno Berghmans
Studio Fifty-Fifty

Wettelijk depot: D2022/3285/28

De foto's en reproducties zijn afkomstig uit de collecties van de Stad Brussel. Elke gehele of gedeeltelijke reproductie, op welke wijze dan ook, zonder toestemming van de auteurs, is onwettig. Alleen kopieën die strikt voorbehouden zijn voor privégebruik door de persoon die de kopie maakt zijn toegestaan.

Voor meer informatie kan je terecht op
www.brussel.be/begraafplaatsen